

DE ACCU DIE TOT HET UITERSTE GAAT



EnerSys
Power/Full Solutions

ODYSSEY[®]
THE EXTREME BATTERY

EXTREEM VERMOGEN.

Fenomenaal startvermogen en uiterst diep te ontladen reservevermogen in één accu!

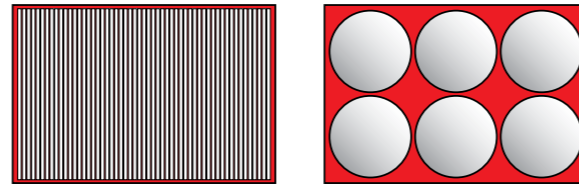
Sommige accu's leveren een enorm startvermogen. Andere kunnen diep ontladen worden voor reservevermogen. De revolutionaire ODYSSEY® accu is ontworpen voor allebei.

Hoe is dit mogelijk? Het antwoord begint met vlakke platen van 99,99% zuiver, nieuw lood – geen loodlegering. Zuiver loden platen kunnen dunner worden gemaakt, zodat we er per accu meer van kunnen plaatsen. Meer ODYSSEY accuplatten betekent meer loodoppervlak. En dat betekent meer vermogen – twee keer zoveel als gewone accu's.

Om precies te zijn: ODYSSEY accu's zijn in staat 5 seconden lang een startvermogen van meer dan 2250 ampère te leveren – twee tot drie keer zoveel als normale accu's met dezelfde afmetingen, zelfs bij zeer lage temperaturen. En ze kunnen 400 laad/ontladingcyclussen tot 80% diepontlading aan.

Dankzij deze extreme combinatie van kracht en uithoudingsvermogen zijn ODYSSEY accu's de volmaakte oplossing voor een groot aantal toepassingen, zoals in auto's, motorjachten, landbouw- en transportvoertuigen en allerlei sportvoertuigen – zie binnenzijde voor voorbeelden.

ODYSSEY® accu's beschikken over 15% meer plaatoppervlak dan spiraalaccu's!



■ Ongebruikte accuruimte

Net als de veel toegepaste spiraalaccu maakt de ODYSSEY accu gebruik van AGM droge-celtechniek om accuzuur vast te houden, zodat de accu zelfs liggend kan worden gemonteerd. Maar in een ODYSSEY accu wordt dankzij de dicht op elkaar geplaatste vlakke platen de "dode ruimte" vermeden die zich tussen cilinders van het "six-pack"-ontwerp bevindt. Het resultaat is 15% meer loodoppervlak – en dat vertaalt zich in meer vermogen!



ODYSSEY
THE EXTREME BATTERY

www.odysseybattery.com

ONVERWOESTBAAR.

Ontworpen en gebouwd om tot 3 keer zo lang mee te gaan.

Dankzij de robuuste constructie en toepassing van AGM (Absorbed Glass Mat) hebben ODYSSEY® accu's een verwachte levensduur van 8-12 jaar en gebruiksduur van 3-10 jaar. Gelaste verbindingen tussen de cellen zorgen dat de accu bestand is

tegen extreme trillingen, en het accuzuur wordt vastgehouden met AGM om lekkage te voorkomen, zelfs als de accu liggend wordt gemonteerd. En in tegenstelling tot gewone accu's kunnen ODYSSEY accu's tot 2 jaar worden opgeslagen en nog steeds op vol vermogen worden ingezet.

Zuiver loden platen

ODYSSEY accuplatten zijn gemaakt van 99,99% zuiver, nieuw lood en extreem dun, zodat er meer in een accu passen. Meer loodplaten betekent meer vermogen.

Gecomprimeerde AGM plaatisolators

Voordat de Absorbed Glass Mat plaatisolators in de behuizing worden geplaatst, worden ze 28% gecomprimeerd zodat ze bestand zijn tegen extreme trillingen.

Niet alle AGM-accu's zijn hetzelfde

Om zoveel mogelijk voordeel te hebben van AGM isolators gebruiken we accuplatten van 99,99% zuiver lood. Op die manier onderscheiden we ons met de benijdenswaardige combinatie van enorm startvermogen en diepontlading (DOD) van 400 cyclussen tot 80%.

Robuuste celverbindingen

De celverbindingen voldoen aan strenge specificaties. Ze worden om de platen gevormd voor een stevige, trillingbestendige hechting zonder kans op inwendige vonken.

Messing accupolen met tinlegering coating

Messing accupolen met een coating van hoge kwaliteit tinlegering voor veilige, corrosievrije kabelverbindingen.



Verkrijgbaar met metalen behuizing

Bepaalde ODYSSEY accu's zijn verkrijgbaar met metalen behuizing voor toepassing bij hoge temperaturen.



Optionele hoogtheadapter voor gebruik op de 34-PC1500 voor installaties waar een groep 24 of groep 27 accu benodigd is. Klik de adapter stevig vast op de onderkant van de 34-PC1500 accu. In sommige installaties kan een 34-PC1500 met deze adapter worden gebruikt ter vervanging van een groep 24F of 27F accu, afhankelijk van de vereiste kabellengte.

* Bij 25°C. Bij lagere temperaturen is de opslagduur nog langer.

Meteen klaar voor gebruik

ODYSSEY accu's worden geheel geladen geleverd. Als de spanning van de ODYSSEY accu minimaal 12,65 volt is, monteert u de accu eenvoudig in uw voertuig en u bent klaar voor vertrek! Onder de 12,65 volt laadt u de accu snel bij volgens de aanwijzingen in de gebruiksaanwijzing en/of technische handleiding van de ODYSSEY accu. Snel bijladen van de accu leidt niet tot beschadiging, zelfs als het voltage al boven 12,65 ligt.

VEELZIJDIG EN FLEXIBEL.



Noodhulpdiensten

De ODYSSEY® accu beschermt, helpt en redt met onderhoudsvrij startvermogen en groot reservevermogen voor de boordapparatuur.

- Politievoertuigen
- Brandweerwagens
- Ambulances



4x4 en off-road

De robuuste constructie van ODYSSEY accu's en het lekvrije droge-celontwerp zorgen voor extreme schok- en trillingbestendigheid voor de zwaarste off-road toepassingen.

- 4x4 voertuigen/SUV's
- Lichte trucks
- Off-road voertuigen

Klassieke auto's en oldtimers

Klassieke en gerestaureerde auto's staan vaak maandenlang stil. Het reservevermogen van de ODYSSEY accu bij diepontlading zorgt dat ze betrouwbaar starten, zelfs na twee jaar stilstaan.

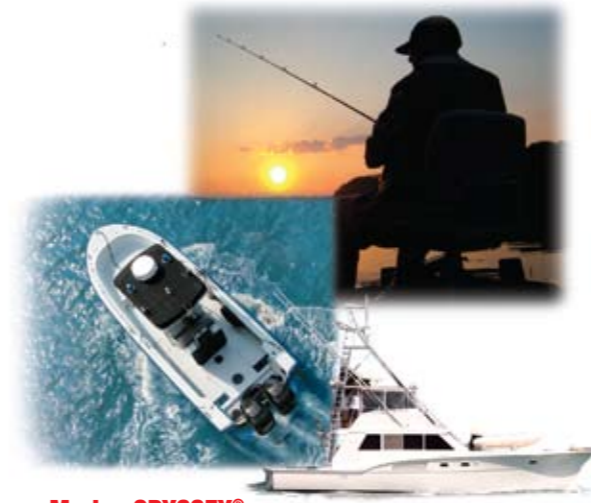
- Klassieke trucks
- Oldtimers



Zwaar/commercieel gebruik

De ODYSSEY accu geeft truckers, boeren en bestuurders van constructievoertuigen wat ze nodig hebben: het superieure startvermogen en diepontlaadvermogen om de klus te kunnen klaren.

- Tractors
- Landbouw en tuinieren
- Grondverplaatsing en bouw



Marine ODYSSEY®

Marine Dual Purpose accu's bieden voldoende startvermogen, reservevermogen en diepontlaadvermogen voor ieder vaartuig. Bovendien behoudt een ODYSSEY accu zijn lading lange tijd voor een snelle start, zelfs na lang stil liggen.

- Plezierjachten
- Handelsvaart
- Hengelsport (elektromotoren)
- Hybride elektrische aandrijving
- Lloyd's certificaat



Tuning en omgebouwde voertuigen

Van het starten van motoren met hoge compressie tot het voeden van felle ontladingslampen, de lekvrije ODYSSEY accu kan iedere upgrade aan en kan in bijna alle standen worden gemonteerd.

- Autotuning
- Raceauto's
- Muscle cars
- Dragsters



Beeld- en geluidsapparatuur

De diep ontladbare, lekvrije ODYSSEY accu biedt het extreme vermogen en de extreem flexibele montage die nodig zijn voor het hoge wattage van moderne in-car beeld- en geluidssystemen.

- Audiosystemen
- Videosystemen
- Extra versterkers



Motoren en sportvoertuigen

De ODYSSEY accu levert het vermogen en de duurzaamheid die bij sportvoertuigen een eerste vereiste vormen. Robuuste constructie en lekvrij droge-celontwerp staan borg voor extreme schok- en trillingbestendigheid. Diepontlaadvermogen voor extra stroomafname zoals bij alarmsystemen en elektrische ABS-systemen op motoren.

- Motoren en terreinwagens
- Persoonlijke watervoertuigen
- Snowmobielen
- Ultralight en Gyrocopter™ vliegtuigen

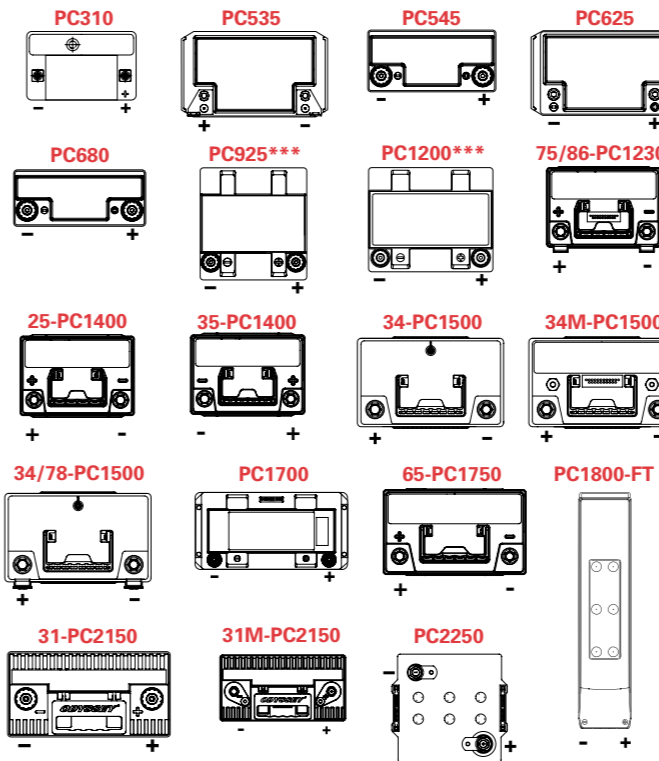
ODYSSEY® ACCUVERMOGEN VOOR ELKE TOEPASSING.

Prestaties koude start S.A.E. J537 JUNI 82 **Korte perioden (pulse current) † Kan worden voorzien van messing autopolen
 Alle accu's verkrijgbaar met metalen mantel, behalve PC310, PC535, PC625, 75/86-PC1230, 25-PC1400, 35-PC1400, 34-PC1500,
 34M-PC1500, 34/78-PC1500, 65-PC1750, 31M-PC2150 en PC2250 Gebruikstemperatuurbereik: -40°C tot 45°C
 • -30°C tot 40°C voor PC2250



MODEL	Spanning	PHCA** (5 sec)	CCA*	HCA	MCA	Nominale capaciteit		Minuten reservecapaciteit	Lengte in inch (mm)	Breedte in inch (mm)	Hoogte in inch (mm)	Gewicht lbs (kg)	Polen	aandraai-moment in-lbs (Nm max)	Inwendige weerstand (mΩ)	Kortsluitstroomsterkte
						(20 uur - Ah)	(10 uur - Ah)									
PC310	12	310	100	200	155	8	7	9	5.43 (138.0)	3.39 (86.0)	3.98 (101.0)	5.9 (2.7)	M4 Boutgat	8.9 (1.0)	27.1	455A
PC535	12	535	200	300	265	14	13	21	6.70 (170.2)	3.90 (99.1)	6.18 (157.0)	12.0 (5.4)	M6 Draaieind	40 (4.5)	8	1000A
PC545	12	545	185	300	240	13	12	18	7.00 (177.8)	3.38 (85.9)	5.17 (131.3)	12.6 (5.7)	M6 Boutgat	50 (5.6)	10	1200A
PC625	12	625	265	440	350	18	17	27	6.70 (170.2)	3.90 (99.1)	6.89 (175.0)	13.2 (6.0)	M6 Draaieind	40 (4.5)	7	1800A
PC680	12	680	220	370	300	16	16	24	7.27 (184.7)	3.11 (79.0)	6.67 (169.4)	15.4 (7.0)	M6 Boutgat† of SAE 3/8" Boutgat	50 (5.6)	7	1800A
PC925	12	925	380	625	500	28	27	52	6.64 (168.6)	7.05 (179.0)	5.04 (128.0)	26.0 (11.8)	M6 Boutgat† of SAE 3/8" Boutgat	60 (6.8)	5	2400A
PC1200	12	1200	550	860	725	42	40	78	7.87 (199.9)	6.66 (169.1)	6.80 (172.7)	38.2 (17.4)	M6 Boutgat† of SAE 3/8" Boutgat	60 (6.8)	4.5	2600A
75/86-PC1230	12	1230	730	1050	815	55	50	100	9.46 (240.3)	6.99 (177.5)	7.92 (201.2)	45.5 (20.6)	BOVENKANT DIN ZIJKANT 3/8" Boutgat	60 (6.8)	2.5	3100A
25-PC1400	12	1400	820	1150	850	65	55	125	9.46 (240.3)	6.84 (173.7)	8.69 (220.7)	50.0 (22.7)	SAE	70 (7.9)	2.5	3100A
35-PC1400	12	1400	820	1150	850	65	55	125	9.46 (240.3)	6.84 (173.7)	8.69 (220.7)	50.0 (22.7)	SAE	70 (7.9)	2.5	3100A
34-PC1500	12	1500	880	1250	1050	68	62	135	10.85 (275.6)	6.76 (171.7)	7.82 (198.6)	49.5 (22.4)	SAE	60 (6.8)	2.5	3100A
34M-PC1500	12	1500	880	1250	1050	68	62	135	10.85 (275.6)	6.76 (171.7)	7.82 (198.6)	49.5 (22.4)	SAE en 3/8" Draaieind (Pos.), 5/16" Draaieind (Neg.)	70 (7.9)	2.5	3100A
34/78-PC1500	12	1500	880	1250	1050	68	62	135	10.85 (275.6)	6.99 (177.5)	7.82 (198.6)	49.5 (22.4)	BOVENKANT DIN ZIJKANT 3/8" Boutgat	60 (6.8)	2.5	3100A
PC1700	12	1700	875	1325	1175	68	65	142	13.02 (330.7)	6.62 (168.2)	6.93 (176.0)	60.9 (27.6)	M6 Boutgat† of SAE 3/8" Boutgat	60 (6.8)	3.5	3500A
65-PC1750	12	1750	930	1350	1070	74	65	135	11.83 (300.5)	7.20 (182.9)	7.43 (188.7)	58.0 (26.3)	SAE	70 (7.9)	2.0	5000A
PC1800-FT	12	1800	1300	1600	1450	214	190	475	22.1 (516.0)	4.9 (125.0)	12.44 (316.0)	132.3 (60.0)	3/8" Draaieind	80.0 (9.0)	3.3	3800
31-PC2150	12	2150	1150	1545	1370	100	92	205	13.00 (330.2)	6.80 (172.7)	9.41 (239.0)	77.8 (35.3)	3/8" Draaieind of SAE	150-220 (16.9-22.6)	2.2	5000A
31M-PC2150	12	2150	1150	1545	1370	100	92	205	13.00 (330.2)	6.80 (172.7)	9.47 (240.5)	77.8 (35.3)	SAE en 3/8" Draaieind (Pos.), 5/16" Draaieind (Neg.)	150-220 (16.9-22.6)	2.2	5000A
PC2250	12	2250	1225	1730	1550	126	114	240	11.26 (286.0)	10.59 (269.0)	9.17 (233.0)	86.0 (39.0)	Dubbele polen: DIN en 3/8" draaieind	100 (11.0) Alleen voor 3/8" draaieind	2.1	5000A

PLAATSING POLEN



Deze diagrammen dienen uitsluitend ter informatie over de plaatsing van de polen en zijn niet in de werkelijke onderlinge verhoudingen getekend.

***Optioneel omgekeerde polariteit (L)

GARANTIE:

EnerSys Energy Products Inc. ("fabrikant") garandeert zijn ODYSSEY® accu's (hierna aangeduid als "accu") tegen materiaal- en fabricagefouten voor wat het eerste wordt bereikt: (a) de van toepassing zijnde garantietermijn of (b) 400 laad/ontlaadcyclussen waarbij tot 80% is ontladen. De van toepassing zijnde garantietermijn is twee (2) jaar voor toepassing in sportvoertuigen; drie (3) jaar voor toepassing in gemotoriseerd wegverkeer, scheepvaart, handel en industrie; en vier (4) jaar voor de accu's 75/86-PC1230, 25-PC1400, 35-PC1400, 34-PC1500, 34M-PC1500, 34/78-PC1500, 65-PC1750, 31-PC2150, 31M-PC2150 en PC2250. De van toepassing zijnde garantietermijn begint op de aankoopdatum zoals vermeld op het originele aankoopbewijs, of, als er geen aankoopbewijs beschikbaar is, op de door de fabrikant geregistreerde afleverdatum. Binnen de van toepassing zijnde garantietermijn wordt de accu kosteloos vervangen als deze moet worden behandeld vanwege een materiaal- of fabricagefout (dus niet alleen maar ontladen is). Breng de accu eenvoudig samen met het originele aankoopbewijs terug naar een geautoriseerde ODYSSEY accudealer voor een vervangend exemplaar. Deze garantie kan van land tot land verschillen; neem contact op met uw geautoriseerde ODYSSEY accugroothandel of -dealer voor de van toepassing zijnde garantietermijn.

ALGEMENE VOORWAARDEN

- A. De fabrikant heeft onder de hierboven vermelde beperkte garantie geen verplichtingen ingeval de accu beschadigd is of verloren is gegaan ten gevolge van één of meer van de volgende oorzaken:
- Opzettelijk misbruik, verwaarlozing of als de bovenste afwerklaag is verwijderd.
 - Natuurkrachten zoals wind, bliksem, hagel; schade vanwege brand, botsing, ontploffing, vandalisme, diefstal, of enig binnendringen of openen van de behuizing van de accu.
 - Overladen, onvoldoende laden, opladen of monteren met onjuiste polariteit, onjuist onderhoud, niet voorkomen dat de accu diep wordt ontladen door een parasitaire (lek)stroom of onjuiste behandeling van de accu zoals maar niet beperkt tot het gebruik van de polen om de accu op te tillen of te dragen. Druppelladers die geen geregelde druppellaadspanning tussen 13,5 en 13,8 volt hebben (niet lager dan 13,5 volt en niet hoger dan 13,8 volt) veroorzaken vroegtijdig uitvallen van de accu. Bij gebruik van dergelijke laders met de accu vervalt ook de garantie.
 - Nalaten om de accu correct te installeren of ontbreken van metalen mantel voor toepassing bij hoge temperaturen of grote trillingen.

VERGELIJKING ODYSSEY® ACCUTECHNIEK

	ODYSSEY® ACCU'S	GEWONE ACCU'S
VERWACHT LEVENSDUUR	8-12 jaar bij 25°C en constante uitgangsspanning (float)	5 jaar
GEBRUIKSDUUR	3 tot 10 jaar	1 tot 5 jaar
ELEKTROLYT	Droge cel ("starved electrolyte") zonder externe lekkage of corrosie	De meeste accu's zijn gevuld met vloeibaar accuzuur (leidt tot brandwonden en lekkage); sommige zijn "wet sealed" (vloeistofdicht) of "gelled" (zuur gebonden in een gel)
OPSLAGDUUR	2 jaar voordat opnieuw moet worden opgeladen, bij 25°C	6-12 weken voordat opnieuw moet worden opgeladen
TRANSPORT	Toegestaan als luchtvracht; door het Department of Transportation in de Verenigde Staten geassocieerd als niet-lekkend (goedkoper)	Niet toegestaan als luchtvracht; geclassificeerd als gevaarlijk materiaal (duurder)
EINDE LEVENSDUUR	Accu raakt aan het einde van de levensduur zijn lading langzaam kwijt en valt niet opeens uit	Valt opeens uit (u kunt dus ergens stranden)

- Normale achteruitgang van de elektrische eigenschappen of versnelling van deze achteruitgang ten gevolge van omstandigheden die deze achteruitgang versnellen.
- Als de accu is gebruikt voor een toepassing die een hoger startvermogen of een groter reservevermogen vereist dan waarvoor de accu is ontworpen, of de capaciteit van de accu lager is dan de door de fabrikant van het voertuig gespecificeerde capaciteit, of de accu anderszins wordt gebruikt voor toepassingen waarvoor hij niet is ontworpen.

B. Om aanspraak te maken op garantie:

- Breng de accu terug naar een geautoriseerde ODYSSEY accugroothandel of -dealer.
- Als wordt vastgesteld dat sprake is van een materiaal- of fabricagefout volgens de voorwaarden van deze beperkte garantie, ontvangt u een vervangende accu.

DEZE BEPERKTE GARANTIE KOMT IN DE PLAATS VAN ALLE ANDERE GARANTIES, AL DAN NIET BIJ WET GEREGELD, UITDRUKKELIJK OF IMPLICIET, WAARONDER, ZONDER BEPERKING, ENIGE GARANTIE OP VERHANDELBAARHEID OF GESCHIKTHEID VOOR EEN BEPAALD DOEL, EN DEZE WORDEN DOOR DE FABRIKANT AFGEWEZEN EN UITGESLOTEN. DE ENIGE AANSPRAKELIJKHEID VAN DE FABRIKANT ONDER DEZE GARANTIE IS HET VERVANGEN VAN DE ACCU BINNEN DE VAN TOEPASSING ZIJNDE GARANTIEPERIODE. IN GEEN GEVAL KAN DE FABRIKANT AANSPRAKELIJK WORDEN GESTELD VOOR ENIG VERLIES OF ENIGE SCHADE VAN WELKE SOORT DAN OOK, WAARONDER DIRECTE, INCIDENTELE, GEVOLG-, BUITENSPORIGE, BIJZONDERE OF ANDERE SCHADE OF VERLIES. OOK KAN DE FABRIKANT NIET AANSPRAKELIJK WORDEN GESTELD VOOR DE KOSTEN VAN MONTAGE OF DEMONTAGE, OF HET VERLIES VAN TIJD OF WINST.

In sommige landen en/of staten is het niet toegestaan de duur van een impliciete garantie te beperken of incidentele of gevolgschade uit te sluiten of te beperken, dus is het mogelijk dat de bovenstaande beperkingen niet of slechts gedeeltelijk op u van toepassing zijn. Deze garantie verleent u specifieke wettelijke rechten, die van land tot land en van staat tot staat kunnen verschillen.